

補助散水栓・2号消火栓

INDOOR HYDRANT BOX

DB3-T1 2段・単独型・1枚扉



H1000×W600×D200

仕様

型式番号	認評価 第26～53号	ロータイプ	認評価 第28～7号
放水量	60L/min		
放水圧力	0.25～1.0MPa /2号消火栓 0.25～0.7MPa		
圧力損失値	0.12MPa(流量60L/min時)		
格納品	25A×90° バルブ(2.0MPa) 1個 /2号消火栓 バルブリミットスイッチ付(2.0MPa) 1個		
	25A×φ8相当 噴霧ノズル 1本		
材料	25A×20m 保形ホース 1本		
	①1.6t亜鉛メッキ鋼板 メラミン樹脂焼付仕上げ		
塗色	②溶融5%アルミ・亜鉛合金メッキ鋼板 メラミン樹脂焼付仕上げ		
	③1.5tSUS304 ヘアライン仕上げ 又はメラミン樹脂焼付仕上げ		
標示	明朝体白文字		

※火報部品は別売

内部格納状態

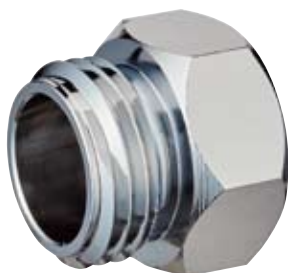


内部格納品
25Aユニット×1

施工例(2号消火栓)



25A 減圧アダプター



※認定外品の為所轄消防署の確認が必要です。

補助散水栓減圧アダプター付性能曲線(単位:MPa)

